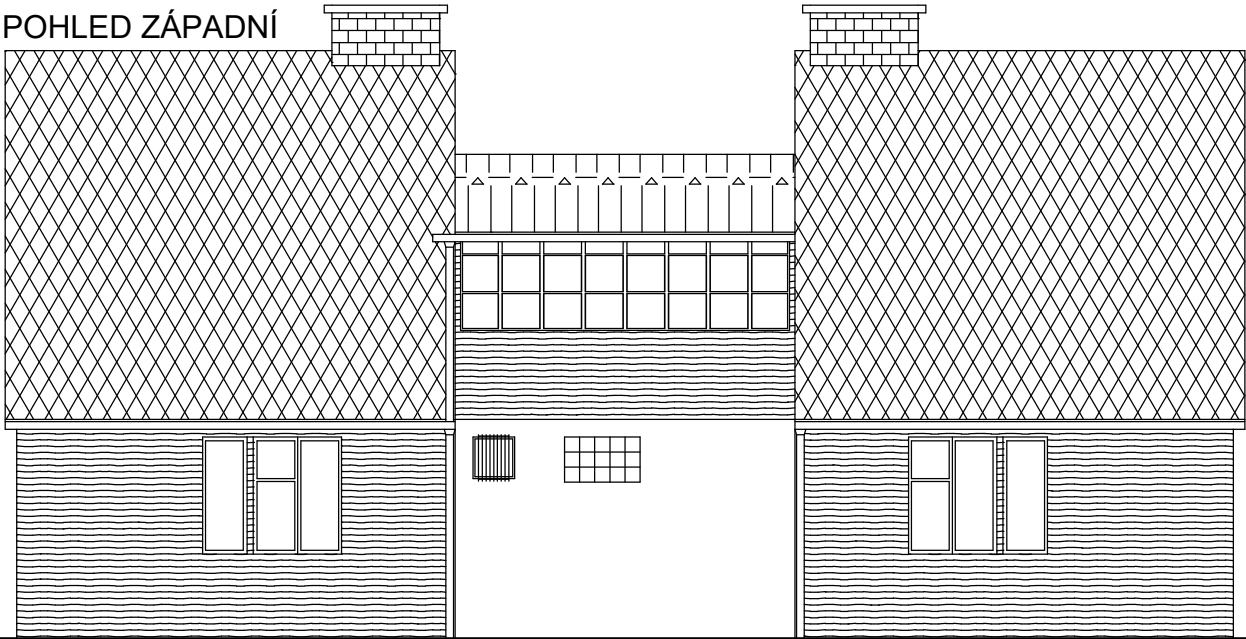
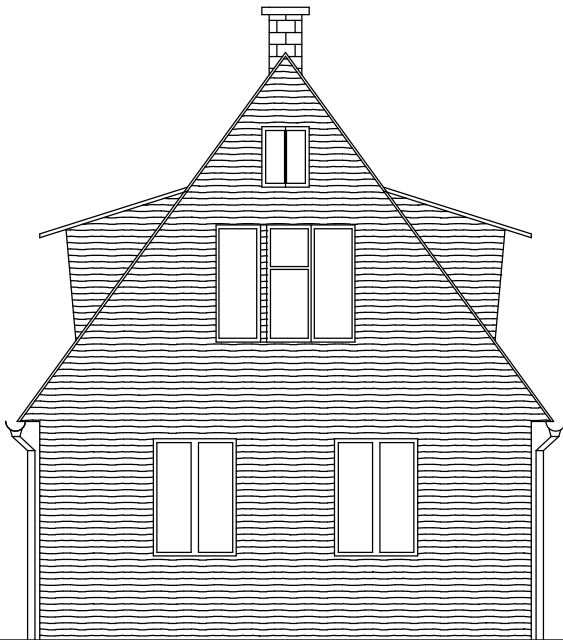


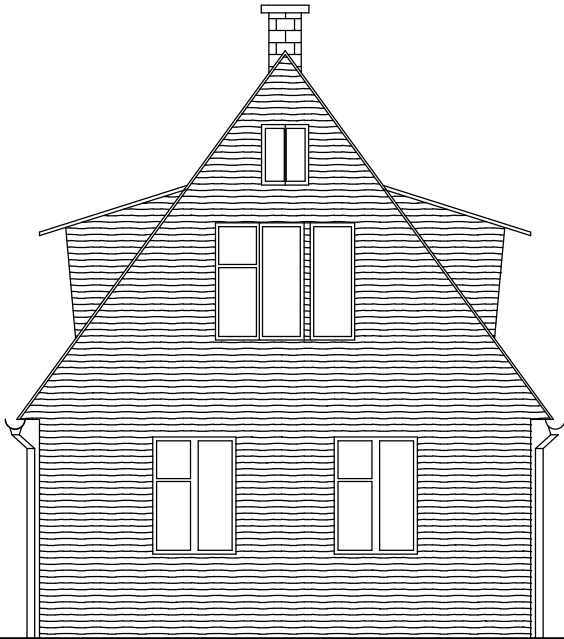
POHLED ZÁPADNÍ



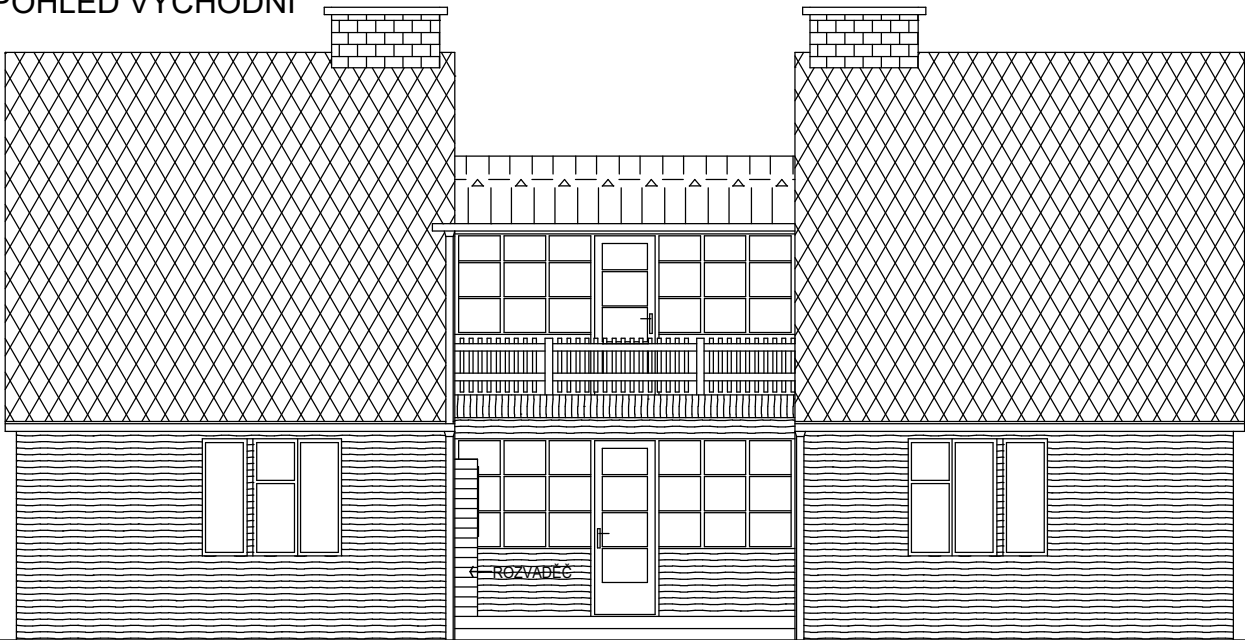
POHLED JIŽNÍ



POHLED SEVERNÍ



POHLED VÝCHODNÍ



±0,000 = 286,57 m n. m. Bpv

OBJEDNATEL :			<div>KRÁLOVÉHRADECKÝ KRAJ</div> <div>PIVOVARSKÉ NÁMĚSTÍ 1245</div> <div>500 03 HRADEC KRÁLOVÉ</div>			<div>KRÁLOVÉHRADECKÝ KRAJ</div> <div></div>		
VEDOUcí PROJEKTANT	ING. ONDŘEJ FABIÁN		<div>KANIA</div> <div>KANIA a.s., Špálova 80/9, 702 00 Ostrava</div> <div>tel : 596 243 487</div> <div>e-mail : info@kania-ostrava.cz</div>					
ZODP. PROJEKTANT	ING. ONDŘEJ FABIÁN							
VYPRACOVAL	ROBIN TOPIARZ							
KONTROLOVAL	ING. ONDŘEJ FABIÁN							
KRAJ : KRÁLOVÉHRADECKÝ		STAV. ÚŘAD : JIČÍN						
NÁZEV AKCE :			STUPEŇ		DBP			
<div>OBLASTNÍ NEMOCNICE JIČÍN</div> <div>PAVILON PSYCHIATRIE</div>			DATUM		11/2023			
			FORMÁT/POČET STR.		A4/2			
			MĚŘÍTKO		1:100			
			Č. ZAK.	23026	ČÍSLO SOUPRAVY			
			SOUBOR	DWG				
NÁZEV PŘÍLOHY :			Č. PŘÍLOHY :					
POHLEDY			23026-DBP-D-SO 04-04					